

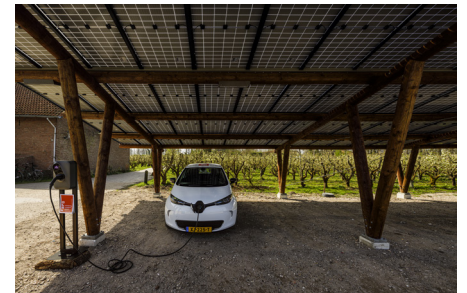
Zonnecarport, Lisserbroek





Zonnecarport, Lisserbroek

Passend bij ons duurzame imago leefde bij FARO al lang de wens ons energiegebruik te verduurzamen. Met ons bureau gevestigd op een monumentaal landgoed, was dat nog best lastig. Samen met Landgoed De Olmenhorst hebben we nu de ideale oplossing gevonden: een zonnecarport op de meest gebruikte bezoekersparkeerplaats. Uiteraard ontworpen vanuit de sfeer en historie van het Landgoed.



Voor de dragende constructie kozen we voor eerlijke ronde stammen, zoals je ze vaak terugziet in kapconstructies van oude boerderijen. Dichtbij de boom, zonder opsmuk en daarmee naadloos aansluitend bij de historie van de Olmenhorst en bij de fruitteelt, waarbij alles om bomen draait. Ook de constructie zelf kenmerkt zich door diezelfde eerlijkheid: als een soort 3d puzzel met simpele houtverbindingen. Volledig demontabel, tot en met de fundatiepoeren en dus volledig circulair.

Op deze stoere constructie liggen 144 state-of-the-art zonnepanelen die een waterdicht dak vormen. Doordat de panelen tussen de cellen translucient zijn, komt er mooi gefilterd daglicht door het dak. Onder de zonnecarport is plek voor 12 ruime parkeerplaatsen met op de kop een stalling voor (elektrische) fietsen. Zo ontstaat met de toepassing van zonnecellen dubbel grondgebruik.

Met dit project voorziet FARO in haar volledige elektriciteitsbehoefte, inclusief overstap naar verwarming met warmtepomp. En het mooie van het landgoed is: we kunnen de pieken van de stroomopwekking direct kwijt bij de andere gebruikers op het landgoed. Samen vormen we een modern smart-grid! Met deze carport maken we zo een eerste stap richting Olmenhorst-energie, een project voor de langere termijn om in de hele energievoorziening van het landgoed duurzaam te voorzien.

Programma:
Zonnecarport voor
12 parkeerplaatsen en
stalling (elektrische)
fietsen

Opdrachtgever:
Landgoed De Olmenhorst en FARO
architecten

Aannemer:
Bouwbedrijf
Van der Geest

Gereed:
2022